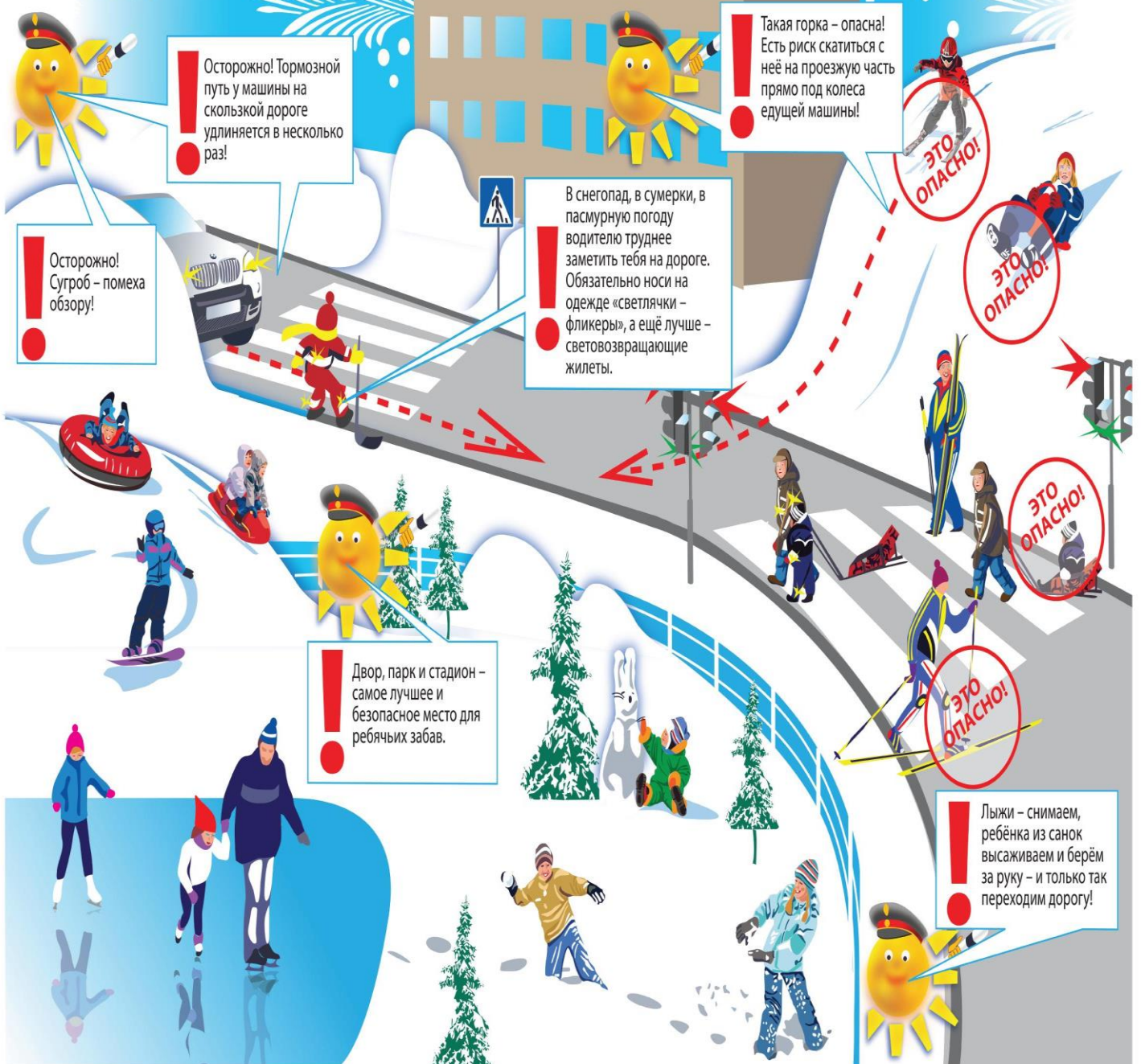


Гололёд и сосульки

Обсудите с ребёнком возможные опасности гололёда: пусть мальчик или девочка запомнят, что особенно внимательными нужно быть на дороге — на скользкой проезжей части автомобиль не сможет остановиться мгновенно.

МОРОЗ, СУГРОБЫ, ГОЛОЛЁД... ЗИМА ИДЁТ!



Расскажите детям о том, что нужно обходить стороной застывшие лужи, лестницы и склоны — там вероятность поскользнуться выше, чем на ровной дороге. Покажите сыну или дочери правильную технику передвижения по гололёду: маленькими шагами, с упором на всю подошву.

ОСТОРОЖНО: ГОЛОЛЁД!

Основные правила передвижения в гололед

1. Старайся обходить скользкие участки дороги. Лучше потратить лишние пять минут, чем рисковать своим здоровьем. Если такой возможности нет, иди по льду очень осторожно и медленно, ступая на всю подошву.
2. Если ты все-таки поскользнулся, постарайся присесть. Так высота падения будет меньше, а удар слабее.
3. Падение на спину может привести к различным травмам позвоночника. Во время такого падения нужно как можно быстрее сгруппироваться (округлить спину и подвести колени к груди) и постараться упасть на бок.
4. Носи малоскользящую обувь. Для дополнительной безопасности подошву можно потереть наждачной бумагой или наклеить кусочки пластыря. Подошву нужно предварительно намыть и высушить.
5. При переходе через проезжую дорогу будь особенно внимателен. Автомобили не могут быстро остановиться в гололед, даже если водитель видит тебя. Убедись, что транспорт остановился, и только тогда начинай движение. Переходи дорогу по пешеходному переходу.



Обратите внимание ребёнка на сосульки и горы снега, свешивающиеся с крыш домов. Расскажите, чем они опасны и почему такие места надо обходить стороной. Объясните ребенку, что ни в коем случае нельзя заходить в огражденные зоны.



ОСТОРОЖНО: на крышах - снег

Продолжительные снегопады увеличивают вероятность схода снега с крыш зданий

Соблюдайте правила безопасности, находясь рядом со зданиями:

Если во время движения по тротуару вы услышали наверху подозрительный шум, не останавливайтесь и не бегите. А как можно быстрее прижмитесь к стене - козырек крыши послужит укрытием.

Не оставляйте автомобили вблизи зданий, на карнизах которых есть сосульки и навис снег.

Не приближайтесь к домам со скатными крышами и не позволяйте находиться там детям.

При наличии ограждения опасного места не проходите за него, а обойдите место другим путем.

Не находите рядом с линиями электропередачи, зданиями и другими объектами, с которых возможен сход снега.

Не ходите по улице в наушниках - вы не услышите шума падающего с крыши снега.

Обратите внимание!

Удалять наросты льда на карнизах, крышах и водостоках должны владельцы и арендаторы зданий и сооружений.

При игре в снежки расскажите ребенку, что кидаться в лицо нельзя, и вообще кидать нужно не с силой! И не позволяйте детям строить глубокие снежные туннели, которые могут обвалиться!

Каждый раз перед прогулкой напоминайте ребёнку об опасности игр под крышами многоэтажных домов, где велика вероятность падения сосулек. Небольшим детям, которым очень хочется попробовать всё на вкус, расскажите всю правду о сосульках: что облизывая сосульку, малыш не только рискует заболеть, но и глотает химические отходы и птичий помет.

Осторожно, сосульки!

Прошедшие зимы считаются аномальными, давно ли были зимы с ледяными дождями, обледенением электрических проводов, крыш, деревьев. Особенно опасны крыши и карнизы, украшенные «гирляндами» из ледяных сосулек. Свисая с крыш, они угрожают здоровью и жизни людей. Падение «остроносой» ледышки на человека чревато, в лучшем случае, увечьями различной степени тяжести. Все зависит от высоты полета и размера сосульки. Известны случаи, когда опасное «украшение» убивало прохожих. Ежегодно падающие сосульки уносят жизни десятков россиян. Только кажется, что сосульки намертво «прирастают» к крышам. На самом деле они готовы упасть в любой момент. Легкая оттепель, ветер и ледышки норовят упасть на головы пешеходов.

Соблюдайте элементарные правила безопасности



• Будьте внимательны, сосулька хрупка и может упасть вам на голову. Увидев сосульки на крыше, перейдите на другую сторону, где их нет.



• Не стойте под балконом, где висят сосульки.
• Объясните детям, опасность падения сосулек.

На крышах образуются ледяные глыбы, наледи и снег. Все это может скатиться с крыши и нанести серьезные травмы человеку



• Обходите стороной места, обнесенные предупредительной лентой. Не ходите под опасными карнизами. Если услышите шум сверху, ускорьте шаг.



• Не ходите по улице в наушниках, вы не услышите шума падающего снега с крыши. Не подходите к домам со скатными крышами.



• Избегайте нахождения вблизи линий электропередачи, карнизов зданий и других объектов, с которых возможен сход снега.

ЕДИНАЯ СЛУЖБА СПАСЕНИЯ- т.01 сот.112

Совет родителям. Покупая зимнюю обувь ребенку, выбирайте ту, которая будет скользить минимально — с микропористой подошвой.

Как выбрать правильную обувь?

Чтобы снизить вероятность падения в гололед, нужно выбирать «правильную» обувь.

1. Обувь будет меньше скользить, если ее подошву прошиповать в мастерской. Домашняя заготовка: обклеить подошву наждачной бумагой, в крайнем случае, подойдет (но не надолго) кусок обычного ленточного лейкопластыря.

2. Для увеличения устойчивости и уменьшения высоты падения о многосантиметровых каблуках-«шпильках» лучше на время забыть.

В любом случае, перемещаясь по скользкой поверхности, старайтесь наступать на всю подошву. Расслабьте ноги в коленях, смотрите под ноги и помните, что вы можете в любую минуту поскользнуться и упасть - с точки зрения психологов такое состояние готовности снижает вероятность падения.

